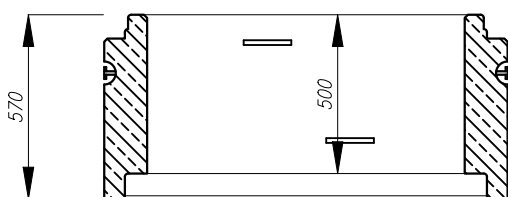
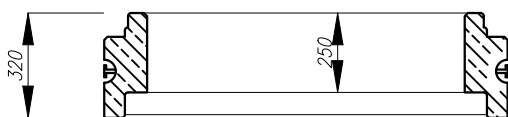
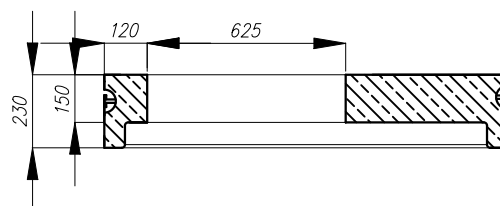
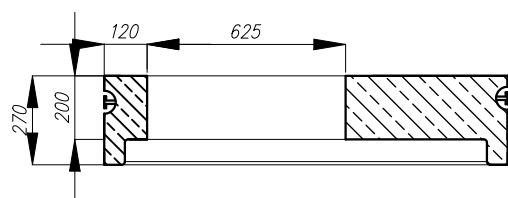
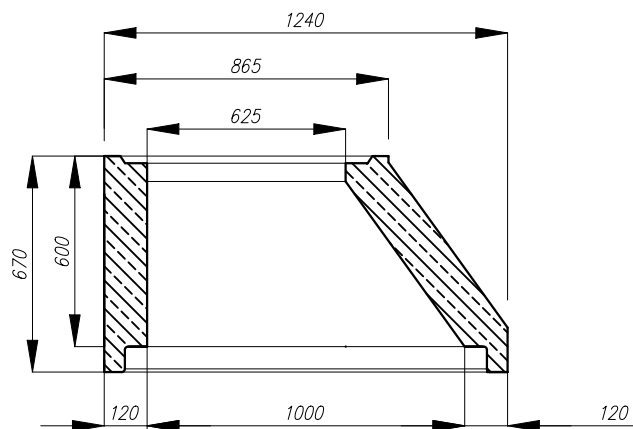
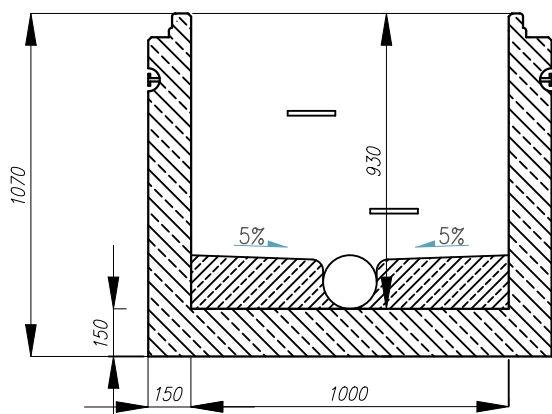
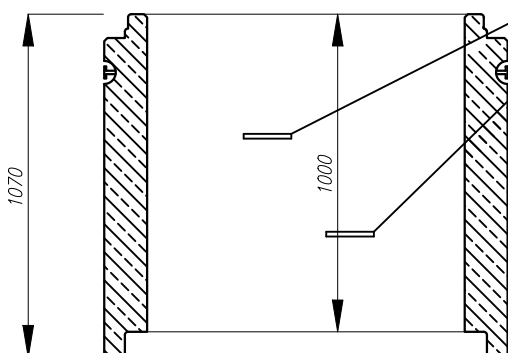


SZCZEGÓŁ STUDNI REWIZYJNO-POLĄCZENIOWEJ  
ŻELBETOWEJ D<sub>w</sub>1000



Stopnie włazowe



<b>BIURO PROJEKTOWO-INWESTYCYJNE</b> 82-200 MALBORK Al. Wojska Polskiego 90A/b tel. (0-55) 272-70-81 e-mail: biuro@hydroterm.biz NIP579-113-23-72			
<b>ZADANIE:</b> ROZBUDOWA OCZYSZCZALNI TRĄBKIE WIELKIE		<b>Branża:</b> SANITARNA <b>Projektant:</b> mgr inż. A. Papaj upr. 1529/EL/90	<b>Data:</b> 10.2025r.
<b>LOKALIZACJA:</b> Dz. nr: 107/1 j.e.: 220408_2, obr. 0017 Trąbki Wielkie, gm. Trąbki Wielkie		<b>Sprawdził:</b> mgr inż. I. Jurczyk upr. POM/0288/PWBS/22	<b>Skala</b> - <b>Rys.</b> T.21 <b>Nr zlecenia</b> 3025
<b>TYTUŁ RYS.</b> STUDNIA REWIZYJNO-POLĄCZENIOWA ŻELBET DW1000			